

NEW

 **Patiotuerca**

AUTOS Y OTRAS PASIONES

MAGAZINE GRATUITO / 30 000 ejemplares en circulación

Quito, Guayaquil, Cuenca, Ambato / BIMESTRAL / patiotuerca.com



 **NUEVO**

JETOUR **X70 PLUS**

**LLEVA LA
EXPERIENCIA A
BORDO A OTRO NIVEL**

NEW

(1)

2



JETOUR X70 PLUS

**es confort y alto
desempeño asequibles**

La familia Jetour crece en Ecuador. Grupo Roldán, representante de la marca en el país, presentó recientemente al flamante X70 Plus, que se suma a los exitosos X70 y X70 Coupe como la tercera variante del modelo. Este SUV, más estilizado y mejor equipado que sus hermanos, llega para reforzar el liderazgo de la marca en el segmento más competitivo del mercado.

En el exterior, sus líneas más agresivas pero a la vez elegantes le confieren un aspecto deportivo y robusto. El frontal está dominado por una gran mascarilla octogonal con franjas horizontales cromadas y por dos aberturas laterales verticales que contienen los faros neblineros en un innovador formato de cuatro luces LED individuales.

Desde una vista lateral, una línea del capó ligeramente curva, una sutil caída del techo hacia la parte posterior donde remata con un alerón trasero, y detalles cromados en los marcos de las ventanas y en los estribos ponen el toque moderno y sobrio a la vez. Todo esto encuentra el complemento ideal en unos imponentes aros de 20 pulgadas.

Atrás, los grupos ópticos horizontales unidos por una franja superior aportan carácter, el cual se ve reforzado por un difusor

plateado que contiene cuatro salidas de escape (dos en cada extremo inferior).

Como vehículo familiar que es, sus 4,75 metros de largo, 1,90 de ancho, 1,72 de alto y 2,75 m de distancia entre ejes son apropiados para aportar el confort requerido por los siete ocupantes que es capaz de transportar en sus tres filas de asientos.

El interior hace gala de un estilo muy tecnológico debido a la forma y ubicación de los diferentes elementos, así como a los materiales y colores utilizados. No obstante, el protagonismo es de las dos pantallas de 10,25 pulgadas que



(1)

3



integran la instrumentación con el sistema multimedia, como ya es usual en los vehículos de alta gama.

El despliegue tecnológico del X70 Plus está pensado para brindar al conductor y a los pasajeros una experiencia a bordo única, gracias a una interfaz de usuario intuitiva que permite controlar de manera rápida y sencilla todo lo relacionado con la temperatura interior, el audio y otras funciones.

El Jetour X70 Plus está disponible en dos versiones: MT Luxury y DCT Luxury. La primera está impulsada por un motor turboalimentado de gasolina de 1.5 litros, capaz de entregar 160 caballos de potencia y 230 Nm de torque. La caja de cambios es manual de 6 velocidades.

La segunda variante dispone de un motor turbo de 1.6 litros que desarrolla 200 HP y 290 Nm.

Está unido a una transmisión automática de 7 velocidades y doble embrague. Ambas están homologadas con la normativa anticontaminación Euro VI. Los precios arrancan en USD 30.990.

Según Juan Carlos Roldán, presidente ejecutivo de Grupo Roldán, el X70 Plus apuntalará el crecimiento sostenido que Jetour ha tenido desde su introducción en el mercado nacional, hace dos años.

De acuerdo con las estadísticas de la Asociación de Empresas Automotrices del Ecuador (Aeade), Jetour vendió 2.318 unidades en el país durante el 2021 (su primer año completo de operaciones) y entre enero y septiembre del 2022 registra 2.802 ejemplares comercializados. Hasta finales de este año la marca espera entregar alrededor de 4.000 vehículos.

Johnny Fang, gerente de Jetour para Latinoamérica, asegura que el éxito de la marca radica en la combinación de buenos productos a precios asequibles y un servicio posventa de excelencia. Esta fórmula, que brinda al cliente una experiencia que supera sus expectativas, ha convertido al Ecuador en el mercado más importante de la compañía en la región.

El directivo también reconoce el trabajo realizado por Grupo Roldán para lograr el buen posicionamiento local del que ahora goza Jetour, en un lapso tan corto.



Por su diseño, equipamiento tecnológico y la calidad de sus materiales, este ejemplar se ubica en lo más alto de la gama X70.

CONTENIDO

- 6** **MANTENIMIENTO**
Si se ocupa del cuidado estético de su auto, asegúrese de hacerlo de la manera correcta
- 8** **ACTUALIDAD**
¿Busca un auto eléctrico? Tenga en cuenta las posibilidades y limitaciones que plantea
- 10** **CONSEJOS**
Una conducción eficiente le ayuda a ahorrar gasolina y evitar gastos innecesarios
- 14** **RENAULT KWID**
El compacto que busca liderar su segmento gracias a una propuesta muy convincente
- 15** **PUBLIRREPORTAJE**
La ZX Grand Lion que se estrenó en el país con una hazaña realizada en tiempo récord
- 16** **PORSCHE CAYENNE**
Su variante más deportiva S E-Hybrid Coupe ya está disponible en el mercado nacional
- 18** **MERCADO**
Volkswagen Ecuador explica en qué casos conviene más comprar o rentar un vehículo
- 20** **EMPRESARIAL**
Los acontecimientos más recientes y destacados del sector automotor nacional

AVENGER: EL JEEP 100% ELÉCTRICO



Jeep acaba de presentar en Europa al Avenger, el primer modelo 100% eléctrico de su gama y también el más pequeño, pues con solo 4,1 metros de longitud es 16 cm más corto que el Renegade. Está impulsado por un motor que entrega 154 HP y su batería de 54 kWh le confiere una autonomía de hasta 392 kilómetros. También hay una versión equipada con el conocido motor de gasolina de tres cilindros, 1.2 litros y 101 HP del Grupo Stellantis.



EDITOR: Fernando Robayo / frobayo@latamautos.com

GERENTE COMERCIAL: Ana Gabriela Arcos / aarcos@latamautos.com / 099 435 8566

EJECUTIVA DE CUENTAS QUITO: Lorena Orbe / lorbe@latamautos.com / 099 530 7394

DISEÑO: Marco Antonio Reyes U.

PATOTUERCA NEWS es una publicación mensual de LATAM AUTOS para Ecuador. TIRAJE: 30.000 ejemplares.

Patotuerca.com

FOTOS: cortesía Grupo Roldán, Grupo Mavesa, Álvarez Barba, Volkswagen Ecuador, GAC Motor Ecuador, Consorcio Pichincha, GM OBB del Ecuador, ChevyPlan, Terpel Ecuador y archivo Patotuerca.



BMW SERVICE.

¡TU BMW COMO NUEVO!

Acércate a nuestro Taller Autorizado y deja a tu **BMW** en las mejores manos para que cumpla con su revisión técnica.

Mantenimiento

- Mecánica preventiva
- Mecánica correctiva con tecnología de punta
- Enderezada y Pintura
- Servicios de Detailing de carrocería, motor, tapicería, entre otros

Servicios adicionales:

- Pick up and Delivery Service
- Técnicos certificados por marca
- Servicio Personalizado

Obtén tu cita:

@ crmpostventa@alvarezbarba.com.ec
 ☎ 0999241443
 📞 2410 760 ext. 1107

Alvarez Barba S.A.

Quito: Av.10 de Agosto N51-97 y de los Algarrobos.
 Telf: (593-2) 2410 760 / 2402 535 Ext. 1107
 Email: crmpostventa@alvarezbarba.com.ec

@ www.bmw.com.ec

f BMW Ecuador

📷 BMW Ecuador



CUIDADO ASEGÚRESE

Hay quienes aseguran que la condición estética de un vehículo es la carta de presentación de su propietario. Es por eso que muchas personas son muy minuciosas con la limpieza y el cuidado de sus autos, en procura de mantenerlos en condiciones impecables.

Y este hábito tiene sus beneficios, como evitar que el vehículo sufra una depreciación acelerada. De hecho, contribuye a que mantenga un alto valor de reventa y que se cotice mejor en el mercado, en comparación con otros similares pero que recibieron menos atención.

Si usted mantiene esta práctica con regularidad, es evidente que valora el buen estado de su auto. Sin embargo, vale la pena preguntarse si lo está haciendo bien. Y es que no siempre las buenas intenciones se traducen en los resultados esperados.

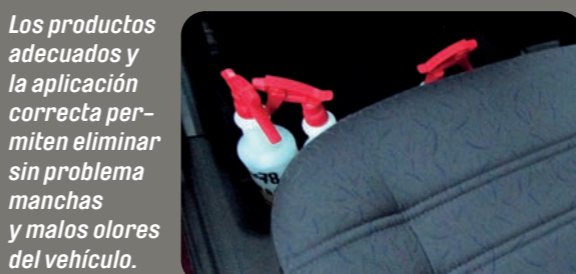
Por ello, Sebastián Arcos, gerente de Studio78 Detailers, empresa especializada en limpieza y detallado de vehículos, comparte algunas claves para llevar a cabo ese proceso de la manera adecuada.

La parte exterior del vehículo es la que causa una primera impresión. Para mantenerla en buen estado se requieren de algo muy simple como una lavada periódica para remover la suciedad adherida, un champú específico para autos que no deteriore el barniz y un paño de microfibra en buen estado que no raye la pintura.

Olvídese de utilizar detergente, jabón de ropa o cualquier solvente que pueda resultar agresivo para la pintura, así como de utilizar una escoba o un textil de fibras muy gruesas para aplicarlo porque solo lograría el efecto contrario al deseado.

Si lo que busca es un mayor nivel de protección de la carrocería, puede optar por aplicar una cera o un recubrimiento cerámico. Este último procedimiento ha cobrado fuerza en los últimos años y consiste en una nanotecnología que sella las porosidades de la pintura, evitando que se le adhieran partículas de polvo, esmog, agua, etc., que están en el ambiente.

Esta película protectora prolonga la vida útil del barniz y ayuda a que el vehículo pase más tiempo limpio. Arcos asegura que es muy fácil de mantener, ya que solo requiere de lavados periódicos con agua, un champú con PH neutro y una microfibra limpia.



6



ESTÉTICO: (1) DE HACERLO BIEN



El recubrimiento cerámico se puede aplicar en cualquier tipo de vehículo, nuevo o con algunos años de uso, con excepción de aquellos que tienen una pintura mate, ya que tiene un efecto brillante. En el caso de autos con la pintura desgastada, puede ser necesario un proceso de micro pulido antes de aplicar el recubrimiento cerámico.

Los precios oscilan entre USD 120 y 300, en función del tamaño del auto y del tiempo que se desee que dure esta protección, entre uno y tres años.

En el interior, Arcos sostiene que es suficiente con un paño húmedo para retirar el polvo y las manchas superficiales de paneles, recubrimientos y tapicerías. Se debe evitar el uso de siliconas elaboradas a base de petróleo, de esos que dan brillo a los plásticos, ya que con el tiempo estos se vuelven pegajosos, pueden decolorarse y hasta partirse.

Para remover manchas más difíciles se utilizan productos desengrasantes. En casos más extremos como tapicerías o alfombras impregnados de leche, orina de bebé, de mascotas o vómito, se requieren un trabajo profesional y productos formulados para eliminar bacterias que causan malos olores.

Studio78 Detailers cuenta con una unidad móvil que ofrece el servicio de limpieza de vehículos a domicilio. Además, brinda garantía derivada de su trabajo con la marca estadounidense (Malco), cuyos productos cuidan las superficies e interactúan muy bien cuando deben ser combinados.

Un servicio adicional de Studio78 Detailers es la aplicación de películas protectoras de pintura (PPF, por sus siglas en inglés), que son láminas transparentes desarrolladas para proteger superficies expuestas a roces como bordes y zócalos de puertas, esquinas de parachoques, estribos, y retrovisores, entre otras.

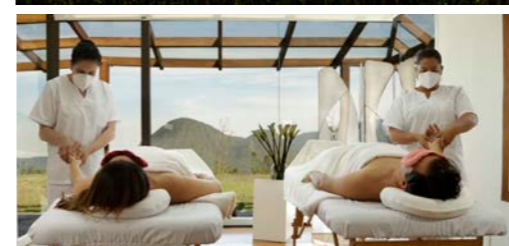
(P)



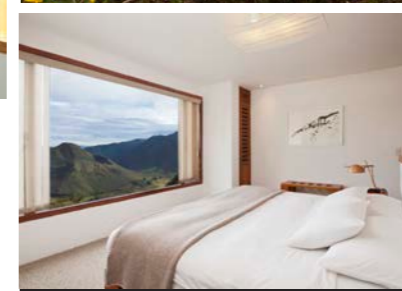
www.elcrater.com



**HERMOSO
ESPACIO AL
BORDE DEL
VOLCÁN
PULULAHUA**



EL CRÁTER
 **27 años**
de servicio al turismo
nacional e internacional



**ABIERTO TODOS
LOS DÍAS DEL AÑO**

Reservas: +593 999 312 728

NEW

(1)

8

¿PIENSA COMPRAR UN ELÉCTRICO?



TENGA EN CUENTA ESTOS ASPECTOS

Desde hace más de una década sabemos que la electricidad es la energía que alimentará a los vehículos del futuro. Esa realidad, que entonces se veía aún muy lejana, se nos ha acercado tanto que en la actualidad ya es posible adquirir un auto con esas características en nuestro país.

Si bien esta tecnología se introdujo en Ecuador en el 2016, recién cobró fuerza el año anterior, con la llegada de nuevos modelos que ampliaron la escasa oferta. Un punto de quiebre en esta materia se dio en la recientemente realiza-

da feria Automundo 2022, donde fueron presentados varios ejemplares de ese tipo e incluso hubo un salón dedicado específicamente a la electromovilidad.

Pero a pesar de que el mercado ya ofrezca varios modelos, Ecuador y Latinoamérica aún están lejos de tener las condiciones consideradas ideales para que los eléctricos sustituyan a los autos convencionales en nuestras vías, en el corto plazo. Por ello, si usted está interesado en adquirir un eléctrico, le conviene tomar en cuenta los siguientes aspectos antes de tomar la decisión:

Los puntos de recarga



Un vehículo eléctrico funciona de manera similar a un teléfono celular, es decir, cuenta con una batería que se conecta a una toma de corriente para recargarse. Por la capacidad energética que se requiere para alimentar al motor, esta carga requiere de varias horas en una toma de corriente doméstica de 220 voltios, dependiendo también de la capacidad del cargador proporcionado (los de 3 kW y 7 kW son los más comunes).

Lo ideal sería realizar esta tarea en una estación de carga rápida donde todo el proceso tome alrededor de media hora, pero las infraestructuras de ese tipo en el país son todavía incipientes.



La autonomía

Si bien el rango de circulación de los autos eléctricos más modernos se ha ampliado en relación con los producidos hasta hace pocos años, aún no logran igualar el rendimiento promedio que ofrece el tanque de combustible de un vehículo mediano (unos 400 kilómetros).

Si bien hay modelos que en teoría ya igualan e incluso superan esa barrera, las cifras anunciadas por los fabricantes suelen lograrse y homologarse en bancos de pruebas o en condiciones ideales de conducción. Estas por lo general difieren considerablemente de las que se obtienen en una conducción real, y particularmente en el medio local.

La consecuencia de esto es que los vehículos eléctricos actuales sigan estando orientados a un uso principalmente urbano, lo cual limita su utilidad. Esto los hace más útiles como segundo vehículo que como el único para alguien que debe cubrir trayectos largos.

El precio



Si bien los autos eléctricos en Ecuador se benefician de exenciones arancelarias, sus precios son elevados en relación con los autos convencionales debido a que incorporan nuevas tecnologías que aún no han sido masificadas. Esto, sumado a lo anterior, hace que la relación costo / beneficio no sea la más idónea.

Sin embargo, la mayor ventaja de los eléctricos hoy en día radica en el menor impacto ambiental que genera su utilización. Para muchos, el hecho de que no emitan gases contaminantes a la atmósfera compensa su mayor costo y satisface su deseo de aportar a la conservación planetaria, como complemento de otras prácticas individuales.

Una idea que sólo el diseño puede expresar.

(P)

Audi A4.
Forward Thinking. From Audi.



Desde
\$49.990
(Precio incluye IVA e ICE)

Audi Zentrum Quito
Ecuawagen - Telf.: 02 226 4380
Av. Granados E14 -70
e Isla Marchena
info@ecuawagen.com

Audi Zentrum Guayaquil
Induwagen - Telf.: 04 220 6389
Av. Carlos Julio Arosemena Km 2 1/2
diagonal al C.C. Albán Borja.
ventas-audi@induwagen.com

🌐 www.audi.ec 📷 audi_ecuador 📘 audi_ecuador 🐦 @AudiEcuador 📺 @AudiEcuador

¿GASOLINA CARA?

LA EFICIENCIA ES CLAVE PARA EL AHORRO

En una época en la que el Gobierno Nacional estudia los mecanismos de aplicación para la focalización de los subsidios a los combustibles populares, que entrará en vigencia en el 2023, resulta especialmente útil conocer y poner en práctica las técnicas para lograr una conducción eficiente.

Mediante ciertos ajustes al estilo de manejo, es posible reducir el consumo de un vehículo hasta en un 20%, además de lograr una disminución de las emisiones contaminantes en la misma proporción.

Una conducción eficiente también contribuye a reducir el desgaste de componentes tales como los frenos, los neumáticos y el embrague, que suelen estar expuestos a esfuerzos innecesarios derivados de un manejo agresivo o simplemente inadecuado.

Por ello, a continuación le contamos cuáles son las principales técnicas de conducción orientadas a reducir el consumo de combustible, las cuales también tienen una incidencia positiva en la vida útil del vehículo.



Ojo con el aire acondicionado



El aire acondicionado debe utilizarse solo cuando es necesario. Una vez cumplida su función de enfriar la cabina, es preferible apagarlo y abrir un poco las ventanas para favorecer la circulación de aire. Mantenerlo encendido permanentemente incrementa el consumo en un 5%.

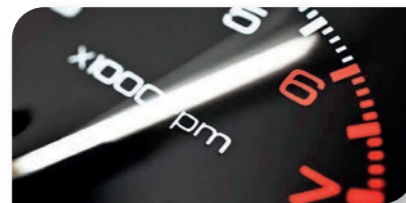
Sin embargo, al circular a altas velocidades en carretera, es preferible utilizar el aire acondicionado que abrir las ventanas para evitar el "efecto paracaídas", que frena el vehículo por el excesivo ingreso de aire al habitáculo y obliga al conductor a acelerar más para mantener una marcha constante.

Verifique la presión



Revise la presión de los neumáticos al menos una vez cada 15 días y procure mantenerla en los niveles especificados por el fabricante del vehículo. Una presión baja puede incrementar el consumo de combustible en un 10%. Una presión mayor puede afectar la estabilidad y la eficacia de frenado.

No sobrerrevolucione



No acelere demasiado en una determinada marcha antes de engranar la siguiente. Aunque esto puede variar por condiciones como la altitud, la topografía y la propia mecánica del vehículo, en una conducción moderada no se deberían sobrepasar las 3.500 rpm (en vehículos de gasolina) en cada cambio de marcha.

Conducción relajada



Evite los acelerones y las frenadas bruscas. En la medida de lo posible, procure que los desplazamientos sean moderados y trate de utilizar marchas altas (cuarta, quinta, sexta) siempre que sea posible. Conozca el comportamiento de su vehículo y reduzca la marcha para recuperar aceleración cuando sea necesario.

Elimine peso al auto



Muchas personas acostumbran llevar en su vehículo objetos que no necesitan y, además de ocupar espacio, suman peso innecesario. Es importante tener en cuenta que esto aumenta el consumo de combustible, por lo cual se recomienda retirar del interior todo lo que no sea indispensable en cada desplazamiento.

Cuide el motor



Para funcionar bien y ofrecer el mejor rendimiento de combustible posible, realice los mantenimientos rutinarios en los plazos y condiciones establecidos por el fabricante del vehículo. Un motor bien afinado, con el sistema de inyección limpio y las bujías en buen estado, son la mejor manera de optimizar el consumo.

Optimice rutas



Aplicaciones como Google Maps o Waze resultan muy útiles antes de iniciar un recorrido, especialmente en horas pico. Estas le ayudan a determinar la ruta más rápida y menos congestionada para llegar a su destino, y aunque el trayecto sea más largo, podrá ahorrar combustible al evitar los embotellamientos.

ALL NEW
YARIS
FASTBACK

ESCAPA DE LA RUTINA



Toyota *es* Toyota...



NUEVOS FAROS
BI-LED



6 AIRBAGS



APPLE CARPLAY
& ANDROIDAUTO

EL RENAULT KWID

SE LUCE EN LAS VÍAS URBANAS

Tamaño reducido, una mecánica eficiente con bajo consumo de combustible y un precio asequible son las características que definen a la mayoría de vehículos urbanos que conforman el segmento A. Pero la combinación de un motor pequeño con la altitud de una ciudad como Quito, no suele ofrecer los mejores resultados en términos de respuesta de aceleración.

Renault entendió que ese era un aspecto en el que podía mejorar la propuesta de sus rivales y así lo hizo en el Kwid, el compacto ciudadano que presentó en mayo pasado y que desde entonces se ha convertido en un éxito comercial.

Este modelo se destaca por su estética moderna con apariencia robusta, por su despeje al piso de 18 centímetros equiparable al de varios SUV, por su posición de conducción elevada y por un maletero con un volumen de 290 litros, más cercano al segmento B que al que pertenece.

Pero, sin duda, su mayor fortaleza radica en un conjunto motor – caja cuyo funcionamiento resulta tan sorprendente como agradable. A juzgar por los datos de la ficha técnica, el pequeño propulsor de tres cilindros y 999 centímetros cúbicos, que entrega 66 caballos de potencia y 92 Nm de torque, debería ofrecer un desempeño modesto, pero la realidad es otra.

Gracias a unas relaciones de transmisión cortas y a un peso neto muy contenido que oscila entre los 818 kilos de la versión base y los 825 de la más equipada, el Renault Kwid hace gala de un gran empuje en cualquier circunstancia, incluso cuando está cargado.

Su vivacidad incluso es mayor que la de algunos modelos de segmentos superiores, equipados con motores más grandes y potentes. Esta cualidad hace del Kwid un vehículo agradable de conducir, a lo cual también contribuye el buen tacto de la dirección con asistencia eléctrica.

El rendimiento de la gasolina es otro de sus puntos fuertes, pues según nuestras mediciones el auto supera los 50 kilómetros por galón, incluso en las condiciones más adversas como los embotellamientos de tráfico y la constante subida de pendientes.

Pero esta configuración mecánica, pensada para optimizar su desempeño en zonas altas y de topografía accidentada, tiene su contraparte. Y es que a diferencia de otros vehículos, el Kwid hace notar que las carreteras despejadas no son el terreno en el que mejor se desenvuelve, porque las revoluciones del motor suben notablemente al superar la barrera de los 100 km/h.

Esto no significa que su desempeño en ruta no sea aceptable, pero al aumentar las rpm también se incrementan considerablemente el consumo de combustible, el ruido y las vibraciones características de los motores tricilíndricos, que, cabe aclarar, este ejemplar cuida bien en regímenes de giro bajos y medios.

Por todo esto, el Kwid es una apuesta segura para quienes buscan un vehículo asequible (de los más económicos del mercado), con buen nivel de seguridad y un desempeño óptimo en entornos urbanos.



PUBLIRREPORTAJE

(P)

ZX GRAND LION:

PROTAGONISTA DEL "RETO CHIMBORAZO"

Poco tiempo después de su introducción en el mercado ecuatoriano, la imponente camioneta ZX Grand Lion llevó a cabo una hazaña que dio cuenta de sus capacidades. Este vehículo fue el protagonista del denominado "Reto Chimborazo", que consistió en cubrir el trayecto desde Montalvo (provincia de Los Ríos) a 55 m.s.n.m. hasta el refugio Hermanos Carrel del Parque Nacional Chimborazo, a 4.855 m.s.n.m., en tiempo récord.

Apenas una hora, 39 minutos y 12 se-

gundos le bastaron para completar el trayecto de más de 100 kilómetros, que además implicó un ascenso de 4.800 metros entre los lugares de origen y destino.

De esta manera, la ZX Grand Lion demostró que fue concebida para unir lo mejor de dos mundos: ser productiva en el trabajo duro y placentera en las actividades recreativas, sin importar el nivel de complejidad de las rutas. Gracias a una mecánica robusta e innovadora, tecnología enfocada en el confort y gran versatilidad, ofrece una magnífica experiencia a bordo.

Distribuida en Ecuador por Grupo Mavesa, la nueva ZX Grand Lion se ofrece con dos motores. El primero es un turbodiésel de 2.3 litros, capaz de entregar 163 caballos de potencia y 365 Nm de torque y está asociado a una caja de cambios manual de 6 marchas. El segundo es un 2.0 turbo de gasolina, que desarrolla 197 HP y 365 Nm y está unido a una transmisión automática ZF Shiftronic de 8 velocidades. Ambas variantes tienen tracción 4x4 y una capacidad de carga de una tonelada.

"El Reto Chimborazo representa un hito para la marca, ya que es la primera camioneta en realizar este recorrido en tiempo récord. Grupo Mavesa ofrece todas las prestaciones y garantías de la marca ZX, que es una excelente alternativa para cualquier actividad laboral o de placer", afirmó Alejandro Santillán, gerente Comercial ZX de Grupo Mavesa, durante el evento de presentación.

Con esta iniciativa, Grupo Mavesa fomenta el turismo e invita a la comunidad a disfrutar en familia de nuestro país, recorriendo las carreteras que conducen a lugares emblemáticos. A la vez, impulsa el desarrollo de una movilidad más eficiente para los ecuatorianos.



La flamante ZX Grand Lion hace gala de una apariencia robusta y de una gran capacidad para cualquier uso.



NEW

(1)

16

EL PORSCHE CAYENNE TURBO S E-HYBRID COUPE YA ESTÁ EN ECUADOR

La variante más deportiva de la familia Porsche Cayenne ya está en Ecuador. Una unidad del Turbo S E-Hybrid Coupe fue presentada hace poco por Álvarez Barba, representante oficial de la marca.

Este ejemplar entrega una potencia combinada de 680 caballos, gracias a la interacción de una mecánica híbrida enchufable compuesta por un motor V8 de cuatro litros (550 HP) y un motor eléctrico que aporta 136 HP adicionales y está integrado a una transmisión Tiptronic S de ocho velocidades.

El torque máximo de 900 Nm está disponible apenas superado el régimen de ralentí. Esto le permite acelerar de 0 a 100 km/h en 3,8 segundos y alcanzar una velocidad máxima de 295 km/h.

Este gran desempeño va acompañado de un alto nivel de eficiencia, ya que es capaz de recorrer un promedio de 114,7 kilómetros por galón de gasolina. Además, puede circular hasta 48 kilómetros en modo completamente eléctrico, a una velocidad máxima de 135 km/h.

La batería de iones de litio está instalada bajo el piso del maletero y tiene una capacidad de 17,9 kWh. Se puede recar-



La equilibrada combinación entre elegancia, deportividad y eficiencia hacen de este Cayenne un ejemplar único.



gar por completo en un poco más de dos horas con el cargador AC de 7,2 kW que lleva de serie el vehículo, cuando se utiliza una conexión de 400 voltios y 16 amperios. En un enchufe doméstico de 220 voltios y 10 amperios, el proceso de carga tarda aproximadamente seis horas.

“Se trata de un SUV que combina el ADN deportivo del Porsche 911 con el cuidado del medioambiente del Taycan”, dijo Diego Galindo, gerente Comercial de Álvarez Barba.

Entre los elementos de equipamiento de serie se destacan el sistema eléctrico de estabilización del balanceo Porsche Dynamic Chassis Control (PDCC), el diferencial autoblocante trasero Porsche Torque Vectoring Plus (PTV Plus), el sistema de frenos de alto rendimiento Porsche Ceramic Composite Brake (PCCB), los aros de aleación ligera de 21 pulgadas en diseño Aero, la dirección Power Steering Plus y el paquete Sport Chrono.

La suspensión adaptativa de tres cámaras, que incluye la gestión activa de los amortiguadores Porsche Active Suspension Management (PASM), garantiza un amplio espectro de ajustes para conseguir un elevado confort de marcha y el dinamismo típico de Porsche.

Este vehículo también se beneficia de la nueva consola central con su sofisticada superficie táctil y aspecto de vidrio, y el sistema de información y entretenimiento Porsche Communication Management (PCM), que tiene un rendimiento mejorado, una lógica de funcionamiento más intuitiva y ahora es también compatible con Android Auto.

El Porsche Cayenne Turbo S E-Hybrid Coupe tiene un precio base en el país de USD 235.990. Los clientes que deseen personalizar su ejemplar lo pueden hacer a través del Car Configurator de Porsche.

NOE
sushi bar

Sabores y experiencias
únicas



Visita nuestros locales

QUITO · GUAYAQUIL · CUENCA

☎ 1800 663 663

📱 APP NOE SUSHI

🌐 NOESUSHIBAR.COM

NEW

(1)

18

¿CUÁNDO COMPRAR O RENTAR UN AUTO?

VOLKSWAGEN LO EXPLICA

Ante la creciente demanda de soluciones de movilidad, cada vez más empresas salen de lo tradicional para brindar a la ciudadanía opciones que satisfagan sus necesidades. En Ecuador, Volkswagen ya ofrece un nuevo modelo de negocio denominado Volksrenting, que oferta vehículos bajo la modalidad de renta y que está dirigido al público en general.

Al complementar la venta de vehículos con esta opción, los clientes pueden escoger la que más les convenga. Por ello, Daniel Holguín, gerente de Finanzas y Crédito de Volkswagen Ecuador, detalla los aspectos más relevantes sobre la compra y el alquiler de un auto, para contribuir a que los usuarios tomen la decisión más acertada.



¿Cuándo comprar?

- Cuando el cliente planifica a corto plazo y se propone vender el vehículo en un tiempo no mayor a dos años, para evitar que sufra una depreciación considerable.
- Si suma mucho kilometraje anual o realiza trabajos extremos que afecten física o mecánicamente al vehículo.
- Si no va a utilizar la deducibilidad del gasto como un beneficio tributario.
- Si el usuario tiene la capacidad económica y el tiempo necesarios para afrontar el pago de mantenimientos, matrículas, seguros, dispositivos y otros gastos vinculados con la compra. Además, debe ser consciente de que un activo fijo que no le generará un ingreso. El valor de la inversión le generará rendimiento al colocarlo en un negocio o en una póliza.

¿Cuándo optar por el alquiler?

- Cuando el cliente no quiere perder liquidez. Al comprar un auto, se debe, al menos, desembolsar el monto correspondiente a la entrada, además de los valores de matrícula, impuestos, etc. Al rentar, los valores proporcionales de estos costos se incluyen en el canon de arrendamiento mensual.
- Para lograr una mejor administración del flujo de caja. Con un contrato de arrendamiento fijo se conoce exactamente cuánto debe disponerse en el rubro de movilidad, con la salvedad del gasto en combustible.
- Si se quiere incluir el canon de arrendamiento como deducible en la declaración del impuesto a la renta. El alquiler no incrementa el pago de impuestos por el nivel de activos.
- Si a la persona o empresa le interesa acceder a una fácil actualización de unidades, pues al terminar el período del alquiler puede renovar el vehículo por otro del año.

Tanto para la compra como para el alquiler, los procesos son similares. El cliente debe entregar la documentación solicitada, firmar contratos y realizar los pagos correspondientes para después recibir el vehículo en el concesionario. Volkswagen ofrece asesoría personalizada a través de sus equipos comerciales en su red de concesionarios, call center y redes sociales.



T-Cross

Está en todas

cuotas desde
\$ 299*

Transmisión automática



Conectividad total y original VW Play 10.1"



5 estrellas de seguridad Latin-NCAP



Encuétralo en: Quito: Assa, Proauto, Ecuawagen / Guayaquil: E.Maulme, Norwagen / Cuenca: Mirasol
Ambato: Assa / Riobamba: Assa / Ibarra: Norwagen / Loja: Mirasol / Manta: Assa

volkswagen.com.ec



VolkswagenEcuador



volkswagen_ecuador



Volkswagen Ecuador



Volkswagen de Ecuador

**Cuota calculada en base a la entrada del 40% a 84 meses plazo, cálculo de la cuota incluye dispositivo satelital y seguro por un año.
**Tasa aplicada en base a política y perfilamiento de fuente de crédito. **Aplican condiciones y restricciones.

Ecuawagen abrió las puertas de su flamante instalaciones en Quito

Con la presencia de Fernando Bardía, director de Ventas, Posventa y Marketing de Volkswagen Latinoamérica, sus principales directivos, colaboradores, clientes e invitados especiales, Ecuawagen llevó a cabo la apertura oficial de sus nuevas instalaciones en el norte de Quito, hace pocas semanas. El flamante concesionario, construido en un área de 6.700 m2, es el primero en el país que cumple con los actuales estándares internacionales de la marca.



Automotores Continental celebró sus primeros 50 años de trayectoria



Con motivo de sus primeros 50 años de operaciones en el país, Automotores Continental organizó un desayuno-conversatorio en el que participaron sus principales directivos y representantes de los medios de comunicación. Patricio Pinto y Jeffrey Cadena, presidente y gerente general de la compañía, respectivamente, recordaron los inicios y trayectoria de uno de los más importantes concesionarios Chevrolet a nivel nacional.

GAC Motor llegó a la zona norte del país con un concesionario en Ibarra



GAC Motor abrió las puertas de un nuevo punto de venta en Ibarra. Este establecimiento, fruto de una alianza entre GAC Motor Ecuador y Corporación WAY, refuerza la presencia de la marca en el territorio nacional y genera nuevas plazas de trabajo en la zona norte del país. Ubicado en el sector del redondel de la Madre de la "Ciudad Blanca", este concesionario también ofrece a los clientes servicios de posventa.

Consortio Pichincha llevó a cabo su asamblea de adjudicación 345 en Manta

En las instalaciones del concesionario de Grupo Mavesa en la ciudad de Manta, Consortio Pichincha realizó su evento de adjudicación número 345. En esa asamblea, 286 clientes resultaron beneficiados con la adjudicación de viviendas, autos planificados y autos programados. Grupo Mavesa aprovechó la ocasión para llevar a cabo el lanzamiento de su nueva camioneta ZX Auto Grand Lion, así como de los nuevos SUV SX5 y T5 EVO de la marca Dongfeng.



El Chipote
Chillón

DISFRUTA TODOS LOS PARTIDOS DEL MUNDIAL 2022 CON

EL BRUNCH MUNDIALISTA



3 OPCIONES
Y TODOS LOS PARTIDOS DEL MUNDIAL

DISPONIBLE DESDE EL DOMINGO DESDE EL 20 DE NOVIEMBRE 2022

CON EL PARTIDO QATAR VS ECUADOR

*Aplican restricciones

Mareauto brindará los servicios de movilidad a la Ecuatoriana de Fútbol

Mareauto, empresa especializada en 'renting' y alquiler corporativo de vehículos, brindará los servicios de movilización a la Federación Ecuatoriana de Fútbol (FEF) durante tres años, con el objetivo de facilitar la realización de sus actividades en pro del deporte. El evento de presentación de esta alianza se llevó a cabo hace poco en la Casa de la Selección, y contó con la presencia de los principales directivos de ambas entidades.



GM recertificó a la planta de GM OBB por sus estándares de calidad



Después de una exhaustiva auditoría que determinó el cumplimiento de altos estándares de calidad dentro del Sistema Global de Manufactura de General Motors, la planta de GM OBB del Ecuador alcanzó la recertificación 'Built In Quality Level 4' (BIQ4). En el 2017, GM OBB del Ecuador fue la primera planta de ensamblaje de la región en obtener la certificación BIQ4 otorgada por General Motors a nivel global.

ChevyPlan entregó el vehículo número 40.000 en 18 años de trayectoria



ChevyPlan, empresa dedicada a la compra planificada de vehículos Chevrolet, cumplió un hito histórico en sus 18 años de trayectoria en el mercado ecuatoriano al entregar su unidad número 40.000. Se trató de un Chevrolet Sail 2023 que fue adjudicado a su cliente Antony González, de Guayaquil. El vehículo fue entregado a su propietario en el Centro Comercial La Rotonda, del Puerto Principal.

Terpel realizó la duodécima edición de su foro sobre perspectivas económicas

Con el objetivo de contribuir con información valiosa sobre economía nacional e internacional y su impacto en la industria de combustibles y lubricantes, Terpel reunió a líderes empresariales de Guayaquil en la duodécima edición de su foro gerencial denominado Perspectivas Económicas en el Ecuador. El evento, que se realiza desde el 2005, tuvo como conferencista invitado al reconocido analista económico y consultor en finanzas Pablo Lucio Paredes.



TE AYUDAMOS A OBTENER LA LLAVE DE TU AUTO O TU CASA PROPIA.

+ DE 48.000 BIENES ENTREGADOS.

+ DE 27 AÑOS EN EL MERCADO.

COTIZA TU PLAN AQUÍ
WWW.CONSORCIOPICHINCHA.COM
1700- 80 80 80



*Aplican condiciones y/o restricciones.

EQB

EL SUV 100% ELÉCTRICO CON 3 FILAS DE ASIENTOS



Incluye estación de carga e instalación.*

Hasta



423 km

de autonomía

Nuevo EQB, la innovación tecnológica de sus componentes, siempre tienen como prioridad el lujo y confort para todos los ocupantes.

USD\$

74.999